



con il Patrocinio di



Provincia di Bergamo  
Settore Cultura



Comunità Montana  
Valle Brembana  
Assessorato Turismo



Comune Piazza Brembana



con il Patrocinio di



Provincia di Bergamo  
Settore Cultura



Comunità Montana  
Valle Brembana  
Assessorato Turismo



Comune Piazza Brembana



con il Patrocinio di



Provincia di Bergamo  
Settore Cultura

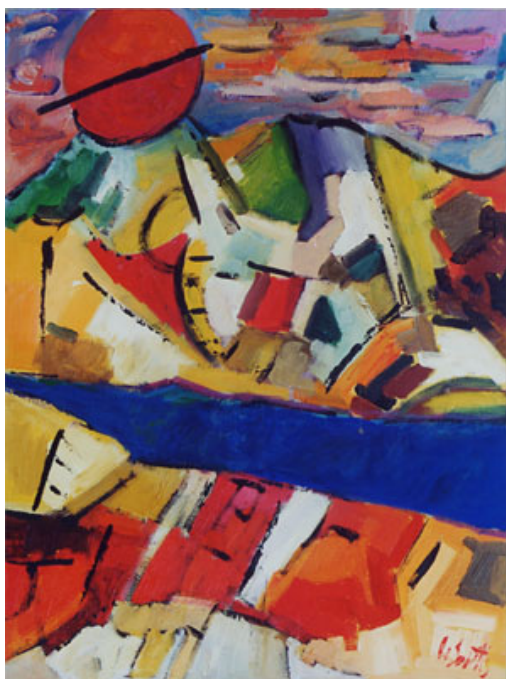


Comunità Montana  
Valle Brembana  
Assessorato Turismo



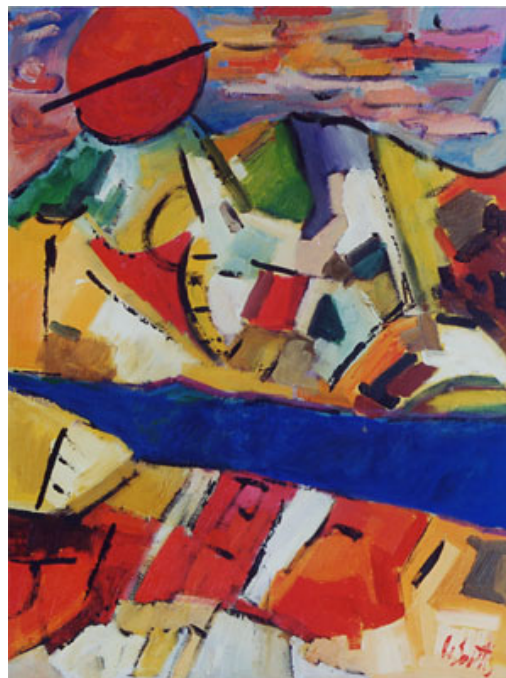
Comune Piazza Brembana

## Antonio De Santis “Pittura/pittura”



**27.12.2005 – 7.1.2006**  
Piazza Brembana – Sede Pro Loco  
Via B. Belotti, 54

## Antonio De Santis “Pittura/pittura”



**27.12.2005 – 7.1.2006**  
Piazza Brembana – Sede Pro Loco  
Via B. Belotti, 54

## Antonio De Santis “Pittura/pittura”



**27.12.2005 – 7.1.2006**  
Piazza Brembana – Sede Pro Loco  
Via B. Belotti, 54